



Stadthalle Germering



Wegbeschreibung

Von der A96 kommend:

Ausfahrt Germering-Süd. Rechts einordnen und abbiegen auf die B2 in Richtung Fürstenfeldbruck. Nach der 3. Ampel (befindet sich unter einer Brücke) links abbiegen in Richtung Landsberger Straße. Nach ca. 200 m befindet sich die Stadthalle auf der linken Seite der Landsberger Straße.

Von der A8 Stuttgart – München bzw. vom Norden Münchens:

A99 Ausfahrt München-Freiheim-Mitte. Nach der Ausfahrt an der Ampel links. Nach ca. 2 km befindet sich die Stadthalle auf der linken Seite der Landsberger Straße.



Stadthalle Germering
Landsberger Straße 39
82110 Germering
Tel.: 089 894 180
Fax: 089 894 18 150
www.stadthalle-germering.de

Abb. mit freundlicher Genehmigung der Stadthalle Germering

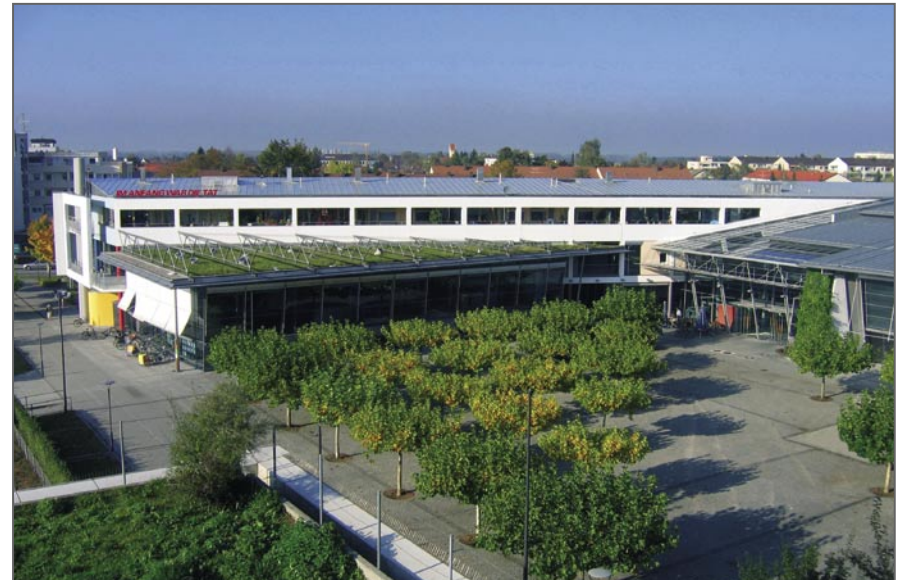
GO SHUN-TEN



5. Internationale Frühjahrsausstellung Bonsai und Suiseki

in der Stadthalle Germering
bei München

10. und 11. März 2012





Sehr geehrte Besucherinnen und Besucher der Go Shun-ten,

meine Frau und ich sowie der Bonsai AK Hofstetten freuen uns schon heute, Sie zur fünften Frühjahrsausstellung von hochwertigen Bonsai und Suiseki, einer Schalenausstellung sowie zu interessanten Gestaltungsvorführungen in der Stadthalle Germering bei München begrüßen zu dürfen.

Genießen Sie, liebe Besucher, die neuen Räume der Stadthalle Germering, sehen Sie herrliche Bonsai, die Ruhe ausstrahlen und uns für einen kurzen Moment in eine andere Kultur eintauchen lassen.

Planen Sie schon heute einen Ausflug in das schöne Germering bei München, besuchen Sie die Go Shun-ten, genießen Sie bayerische Schmankerl, erleben Sie Gastfreundschaft, nehmen Sie sich Zeit für sich.

Ein herzliches Dankeschön geht an Herrn Gerrit Lodder für seine großzügige Unterstützung, an alle Aussteller die uns ihre Exponate zur Verfügung stellen insbesondere an den Bonsai Arbeitskreis Hofstetten für die tatkräftige Unterstützung. Einen besonderen Dank gilt es an alle Händlerkollegen und Besucher zu richten, die unsere Vision fortwährend unterstützen.

Ihr Kommen erfüllt die Veranstaltung mit Leben.

Elisabeth und Harald Lehner
Organisationsleitung

Seedorfstraße 23 Tel: +49 (0)8196 1273 bonsaigarten@t-online.de
86928 Hofstetten Fax: +49 (0)8196 7965 www.shun-ten.de
www.bonsaigarten.de

Hotel Mayer (zehn Gehminuten)
Mail: info@hotel-mayer.de
www.hotel-mayer.de
Tel.: 0049 (0)89 894 65 70
Augsburger Straße 45, 82110 Germering
Einzelzimmer: EUR 59,00
Doppelzimmer: EUR 89,00
Der angebotene Preis enthält ein reichhaltiges Frühstücksbuffet, die Nutzung des Hallenbades und der Infrarotsauna sowie die derzeit gültige MwSt. und versteht sich pro Zimmer und Tag.

Hotel Huber (zwei Gehminuten)
Mail: info@hotel-huber.de
www.hotel-huber.de
Tel.: 0049 (0)89 894 17 0
Bahnhofsplatz 8, 82110 Germering
Einzelzimmer: EUR 56,00
Doppelzimmer: EUR 89,00
Der angebotene Preis enthält ein reichhaltiges Frühstücksbuffet, sowie die derzeit gültige MwSt. und versteht sich pro Zimmer und Tag.



Das Programm

Freitag, 09. März 2012

10.00 – 13.00 Uhr und 14.00 – 17.00 Uhr

Workshop mit Herrn Katagiri und Herrn Iura
Übersetzung Frau Motomi Sato. Maximal 10 Teilnehmer.

14.00 – 17.00 Uhr

Anlieferung der Ausstellungsexponate

19.00 Uhr

Eröffnung der Go Shun-ten

Samstag, 10. März 2012

09.30 – 17.30 Uhr

Ausstellung / Händlerverkauf

10.00 – 13.00 Uhr

Demonstrationen mit
Herrn Iwao Katagiri,
Herrn Valentin Brose

14.00 – 17.00 Uhr

Demonstrationen mit
Herrn Takashi Iura,
Herrn Hartmut Münchenbach

19.30 Uhr

Abendgala im Hotel Mayer, Germering.
Um Abendgarderobe wird gebeten

Sonntag, 11. März 2012

09.30 – 17.00 Uhr

Ausstellung / Händlerverkauf

10.00 – 13.00 Uhr

Demonstrationen mit
Herrn Takashi Iura,
Herrn Valentin Brose

13.30 – 16.30 Uhr

Demonstrationen mit
Herrn Iwao Katagiri,
Herrn Hartmut Münchenbach

Workshops:

12.03. und 13.03.

mit Herrn Katagiri bei Werner M. Busch
in der Bonsai-Werkstatt Düsseldorf

16.03. bis 18.03.

Demos und Workshops mit Herrn Iura
bei Wolfgang Klemend im Bonsai Zentrum Münsterland

17.03. und 18.03.

mit Herrn Katagiri bei Herrn Harald Lehner
im Chiisana-en Hofstetten